



Dacia Logan MCV & Logan MCV Stepway





STEPWAY

Logan MCV Stepway

Osez le look **crossover**

Dès le premier instant, Nouvelle Dacia Logan MCV Stepway affiche son caractère. Elle a de l'allure et vous le prouve !

Sa face avant affirmée, ses barres de toit, ou encore sa garde au sol rehaussée lui confèrent un style moderne et baroudeur.

Vous saurez l'apprécier au premier regard.



De l'espace pour tout et pour tous !

Maxi break, Nouvelle Dacia Logan MCV vous offre une habitabilité idéale pour transporter ce que vous voulez et qui vous voulez. Ses 5 vraies places tout confort vous permettent de voyager en famille et de profiter de son intérieur soigné dans la convivialité.





Elle se plie en quatre pour **vous satisfaire**

Avec sa banquette rabattable 1/3-2/3 et son coffre XXL,
Dacia Logan MCV vous propose une modularité exceptionnelle qui sait
s'adapter à vos besoins et se faire complice de toutes vos activités.



Des technologies qui simplifient la vie

À bord de Dacia Logan MCV Stepway, tout n'est qu'efficacité et simplicité. Système multimédia Media Nav Evolution et caméra de recul intégrée*, aide au démarrage en côte, commande lève-vitre impulsionnelle pour le conducteur*...

Nous l'avons dotée de nos technologies les plus utiles pour que vos trajets soient toujours agréables (également présentes sur Dacia Logan MCV).

*Selon version.

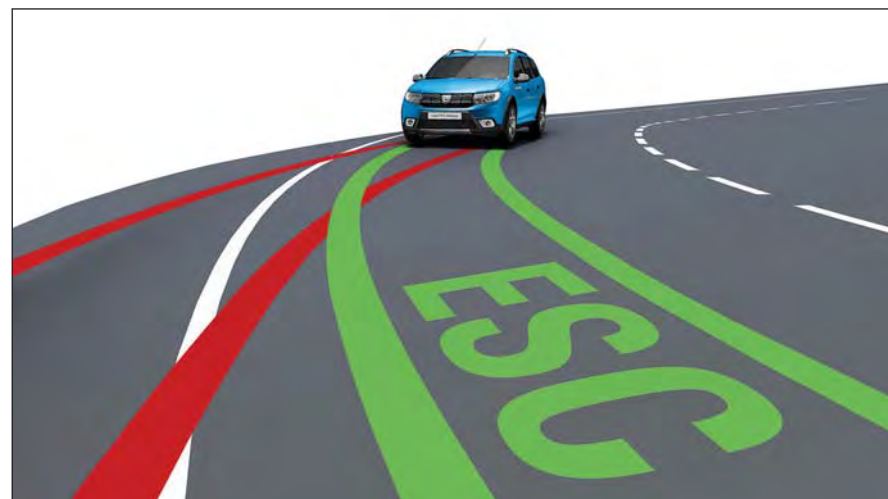


Une sécurité à toute épreuve



Aide au parking arrière* : Elle avertit le conducteur de la présence d'obstacles situés à l'arrière de son véhicule par une séquence d'alertes sonores. Et pour encore plus de confort et de sécurité, vous pouvez choisir d'y coupler une caméra de recul.

* Selon version.



ESC : Il permet de stabiliser la trajectoire du véhicule en cas de perte d'adhérence dans les virages en agissant sur la répartition du freinage et le régime du moteur.

Parce que votre sécurité sera toujours une priorité, Nouvelle Dacia Logan MCV est équipée de dispositifs de sécurité active et passive sans compromis. Une structure de caisse renforcée assure la protection des occupants. Le système ABS couplé à l'aide au freinage d'urgence (AFU), ainsi que le système de contrôle dynamique de trajectoire (ESC) associé au système antipatinage (ASR) garantissent un freinage efficace et une stabilité accrue du véhicule.

Également dotée d'airbags frontaux et latéraux avant, du système de fixation Isofix pour les sièges enfants situé sur les places latérales arrière, de l'aide au démarrage en côte et des aides au parking arrière... Vous pouvez prendre la route en toute sérénité !



Aide au démarrage en côte : Ce système vous aide à démarrer en côte en toute sécurité et sans précipitation.



Protection : Structure renforcée, airbags frontaux et latéraux avant, système de fixation Isofix situé au niveau des places latérales arrière.

Logan



PRINCIPAUX ÉQUIPEMENTS

- ABS+AFU+ESC+ASR
- Aide au démarrage en côte
- Airbags frontaux et airbags latéraux avant
- Alerte d'oubli des ceintures de sécurité avant
- Banquette arrière fractionnable 1/3-2/3
- Barres de toit noires
- Boucliers avant et arrière ton caisse
- Calandre avec ligne chrome
- Cerclages aérateurs et compteurs Carbone Foncé
- Clignotant impulsif
- Direction assistée
- Enjoliveurs 15" Groomy
- Façade centrale décor Noir Métallisé
- Indicateur de changement de vitesse
- Kit de gonflage
- Lève-vitres avant et arrière manuels
- Poignées de porte extérieures noires
- Poignées de portes intérieures Carbone Foncé
- Prise 12V avant
- Projecteurs avec signature lumineuse, feux de jour à LEDs
- Rétroviseurs noirs à réglage manuel
- Sellerie Basic
- Système de surveillance de la pression des pneus
- Système Isofix aux places latérales arrière
- Volant avec Chrome Satin et avertisseur sonore

Option:

- Roue de secours

Silverline



PRINCIPAUX ÉQUIPEMENTS

SILVERLINE = LOGAN +

- 3 appuis-têtes arrière réglables en hauteur
- Baguettes de protection latérales noires
- Cache-bagage amovible
- Cerclages aérateurs Noir Piano
- Cerclages compteurs Chrome Satin
- Climatisation à réglage manuel
- Condamnation centralisée des ouvrants avec télécommande
- Dacia Plug & Music (Radio, prises Jack et USB, Bluetooth®)
- Éclairage de coffre
- Façade centrale enjoliveur Chrome Satin et décor Technical Mesh
- Lève-vitres avant électriques, impulsif pour le conducteur
- Poignée de maintien passager avant
- Prise 12V et porte-bouteille arrière
- Projecteurs antibrouillard
- Siège conducteur, volant et ceinture de sécurité avant réglables en hauteur

Options:

- Cartographie Europe de l'Ouest
- Media Nav Evolution
- Peinture métallisée
- Régulateur et limiteur de vitesse
- Roue de secours⁽¹⁾

(1) Non disponible en GPL

Stepway



PRINCIPAUX ÉQUIPEMENTS

STEPWAY = SILVERLINE +

- Aide au parking arrière
- Barres de toit bi-ton noires/Chrome Satin
- Boucliers avant et arrière bi-ton noires/ Dark Metal
- Calandre Stepway avec chrome
- Cerclages aérateurs Chrome Satin
- Éclairage boîte à gants
- Éclairage plafonnier arrière central
- Enjoliveurs 16" Bayadère Dark Metal
- Garde au sol rehaussée
- Lève-vitres arrière électriques
- Media Nav Evolution (écran 7" tactile avec navigation, radio, prises jack et USB, audiostreaming, téléphonie Bluetooth® avec commandes au volant, info-traffic TMC)
- Ordinateur de bord
- Pommeau de levier de vitesse en cuir* et vignette Chrome Satin
- Poignées de maintien passagers arrière
- Poignées de portes intérieures Chrome Satin
- Poignées de tirage portes avant
- Protecteurs d'ailes et bas de caisses noirs
- Régulateur et limiteur de vitesse
- Rétroviseurs extérieurs Dark Metal à réglage électrique dégivrants
- Sellerie Stepway
- Skis avant et arrière Chrome Satin
- Stripping Stepway sur portes avant
- Vide-poche filet côté passager avant
- Volant Soft Feel avec Chrome Satin et marquage Stepway



Options:

- Accoudoir sur siège conducteur
- Caméra de recul
- Cartographie Europe de l'Ouest
- Peinture métallisée
- Roue de secours
- Sellerie cuir*

*Cuir d'origine bovine

Équipements et options

| | Logan | Silverline | Stepway |
|---|----------------|----------------|-----------------|
| DESIGN EXTÉRIEUR | | | |
| Boucliers avant et arrière ton caisse | • | • | - |
| Boucliers avant et arrière bi-ton | - | - | • |
| Calandre avec jonc chrome | • | • | - |
| Calandre Stepway avec chrome | - | - | • |
| Design Stepway : calandre, skis avant et arrière Chrome Satin, animation Dark Metal (barres de toit, roues, rétroviseurs extérieurs), stripping Stepway sur portes avant, protecteurs d'ailes et de bas de caisse noirs, canule d'échappement chrome, garde au sol réhaussée) | - | - | • |
| Poignées de porte extérieures | Noir | Noir | Noir |
| Rétroviseurs extérieurs | Noir | Noir | Dark Metal |
| Enjoliveurs 15" Groomy | • | • | - |
| Jantes design 16" Bayadere Dark Metal | - | - | • |
| Projecteurs avec signature lumineuse à LEDs | • | • | • |
| Feux arrière avec signature lumineuse | • | • | • |
| Protections latérales de porte noires | - | • | - |
| Barres de toit | Noir | Noir | Noir/Dark Metal |
| Peinture métallisé | - | o | o |
| DESIGN INTÉRIEUR | | | |
| Harmonie intérieure Carbone Foncé | • | • | • |
| Enjoliveur de façade centrale | - | Chrome Satin | Chrome Satin |
| Façade centrale avec décor | Noir Métallisé | Technical Mesh | Twist |
| Cerclages aérateurs | Carbone Foncé | Noir Piano | Chrome Satin |
| Cerclages des compteurs du tableau de bord | Carbone Foncé | Chrome Satin | Chrome Satin |
| Volant Noir Titane et Chrome satin | • | • | - |
| Volant Soft Feel Noir Titane et Chrome Satin | - | - | • |
| Pommeau de levier de vitesse en cuir ⁽¹⁾ | - | - | • |
| Vignette Chrome Satin sur pommeau de levier de vitesse | - | - | • |
| Poignées de porte intérieures | Carbone Foncé | Carbone Foncé | Chrome Satin |
| Poignées de tirage portes avant avec décor | - | - | Twist |
| Sellerie Basic | • | • | - |
| Sellerie Stepway | - | - | • |
| Sellerie cuir ⁽¹⁾ | - | - | o |
| SÉCURITÉ | | | |
| Antiblocage des roues (ABS) et assistance au freinage d'urgence (AFU) | • | • | • |
| Système de contrôle de trajectoire (ESC) avec fonction antipatinage (ASR) | • | • | • |
| Airbag conducteur et airbag passager avant désactivable | • | • | • |
| Airbags latéraux avant | • | • | • |
| Ceintures de sécurité avant réglables en hauteur | - | • | • |
| Système de fixation Isofix pour siège enfant aux places latérales arrière | • | • | • |
| Kit de gonflage | • | • | • |
| Roue de secours (remplace le kit de gonflage) ⁽²⁾ | o | o | o |
| Système de surveillance de la pression des pneus | • | • | • |
| PROTECTION DU VÉHICULE | | | |
| Antidémarrage codé | • | • | • |
| CONDUITE ET APPAREILS DE CONTRÔLE | | | |
| Direction assistée | • | • | • |
| Compte-tours | • | • | • |
| Ordinateur de bord | - | - | • |
| Témoin de non fermeture des portes | Conducteur | • | • |

| | Logan | Silverline | Stepway |
|---|-------|------------|---------|
| VISIBILITÉ | | | |
| Alerte visuelle et sonore d'oubli des ceintures de sécurité conducteur et passager avant | • | • | • |
| Indicateur de changement de vitesse | • | • | • |
| Mode de conduite ECO avec bouton d'activation (sauf motorisation SCE 75) | - | • | • |
| Régulateur et limiteur de vitesse | - | o | • |
| Aide au parking arrière | - | - | • |
| Aide au parking arrière avec caméra de recul | - | - | o |
| Aide au démarrage en côte | • | • | • |
| CONFORT | | | |
| Accoudoir sur siège conducteur | - | - | o |
| Condammation centralisée des portes à distance | - | • | • |
| Lève-vitres avant électriques, impulsionnel conducteur | - | • | • |
| Lève-vitres arrière électriques | - | - | • |
| Clignotant impulsionnel | • | • | • |
| Éclairage plafonnier avant central | • | • | • |
| Éclairage plafonnier arrière central | - | - | • |
| Éclairage boîte à gants | - | - | • |
| Prise 12V avant | • | • | • |
| Prise 12V arrière | - | • | • |
| Volant réglable en hauteur | - | • | • |
| Siège conducteur réglable en hauteur | - | • | • |
| Banquette arrière fractionnable 1/3-2/3 | • | • | • |
| Appuis-têtes arrière latéraux ballon | - | - | - |
| Appuis-têtes arrière latéraux virgule | - | - | • |
| Appui-tête arrière central virgule | • | • | • |
| Chauffage et ventilation à 4 vitesses | • | • | • |
| Climatisation à réglage manuel | - | • | • |
| Boîte à gants fermée | • | • | • |
| Rangement ouvert en haut de planche de bord | • | • | • |
| Poche téléphone sur siège passager avant | - | - | • |
| Vide-poche filet côté passager avant | - | - | • |
| Poches aumônières à l'arrière des sièges avant | - | - | • |
| Éclairage du coffre commandé par ouverture du coffre | - | • | • |
| Poignée de maintien passager avant | - | • | • |
| Poignées de maintien passagers arrière | - | - | • |
| Cache-bagages amovible | - | • | • |
| AUDIO - MULTIMÉDIA | | | |
| Dacia Plug & Music : radio, prises jack et USB, téléphonie par Bluetooth® avec satellite de commandes au volant et 4 haut-parleurs | - | • | - |
| Media Nav Evolution : écran tactile 7 pouces (18cm), navigation, radio, prises jack et USB, audiostreaming & téléphonie par Bluetooth® avec satellite de commandes au volant et 4 haut-parleurs | - | o | • |
| Cartographie France (avec Media Nav Evolution) | - | o | • |
| Cartographie Europe de l'Ouest (avec Media Nav Evolution) | - | o | o |

• : Série ; o : Option ; - : Non disponible.

(1) Cuir d'origine bovine.

(2) Non disponible en GPL.

Motorisations

| | SCe 75 Logan MCV | TCe 90 Logan MCV | TCe 90 Stepway | TCe 90 GPL Logan MCV | TCe 90 Easy-R Logan MCV | TCe 90 Easy-R Stepway | Blue dCi 75 Logan MCV | Blue dCi 95 Logan MCV | Blue dCi 95 Stepway | |
|--|--|----------------------|----------------------|-------------------------|----------------------------|--------------------------|----------------------------------|----------------------------------|----------------------------------|--|
| Carburant | Essence | Essence | Essence | Essence/GPL | Essence | Essence | Diesel | Diesel | Diesel | |
| Puissance maxi kW CEE (ch) au régime de (tr/min) | 54 (73) à 6300 | 66 (90) à 5000 | 66 (90) à 5000 | 66 (90) à 5000 | 66 (90) à 5000 | 66 (90) à 5000 | 55 (75) à NC* | 66 (95) à NC* | 66 (95) à NC* | |
| Couple maxi Nm CEE (m.kg) au régime de (tr/min) | 95 à 3500 | 140 à 2250 | 140 à 2250 | 140 à 2250 | 140 à 2250 | 140 à 2250 | 200 à NC* | 220 à NC* | 220 à NC* | |
| Type d'injection | Indirecte Multipoint | Indirecte Multipoint | Indirecte Multipoint | Indirecte Multipoint | Indirecte Multipoint | Indirecte Multipoint | Injection directe Common Rail | Injection directe Common Rail | Injection directe Common Rail | |
| Cylindrée (cm³) | 998 | 898 | 898 | 898 | 898 | 898 | 1461 | 1461 | 1461 | |
| Nombre de cylindres/soupapes | 3/12 | 3/12 | 3/12 | 3/12 | 3/12 | 3/12 | 4/8 | 4/8 | 4/8 | |
| Norme de dépollution | Euro6 | Euro6 | Euro6 | Euro6 | Euro6 | Euro6 | Euro6 | Euro6 | Euro6 | |
| Stop & Start | Oui | Oui | Oui | Oui | Oui | Oui | Oui | Oui | Oui | |
| PERFORMANCES | | | | | | | | | | |
| Vitesse maxi (km/h)/0 - 100 km/h (s) | 158/15"5 | 175/11"1 | 168/12"4 | 175/11"3 | 175/11" | 168/12"30 | 169/14"8 | 182/12"6 | 180/12"7 | |
| 400m/1 000m D.A. (s) | 20"5/36"7 | 17"5/32"8 | 18"4/34"2 | 17"6/33 | 17"4/32"8 | 18"3/34"2 | NC* | NC* | NC* | |
| BOÎTE DE VITESSES | | | | | | | | | | |
| Type boîte de vitesses | Manuelle | Manuelle | Manuelle | Manuelle | Easy-R | Easy-R | Manuelle | Manuelle | Manuelle | |
| Nombre de rapports AV | 5 | 5 | 5 | 5 | 5 | 5 | 5 | 5 | 5 | |
| DIRECTION | | | | | | | | | | |
| Direction | Assistée (hydraulique avec pompe électrique) | | | | | | | | | |
| Diamètre de braquage entre trottoirs (m) | 10,82 | 10,82 | 10,66 | 10,82 | 10,82 | 10,66 | 10,68 | 10,68 | 10,68 | |
| FREINAGE | | | | | | | | | | |
| Avant : disques ventilés (DV) diamètre (mm)/épaisseur (mm) | (DV) 258/22 | (DV) 258/22 | (DV) 258/22 | (DV) 258/22 | (DV) 258/22 | (DV) 258/22 | (DV) 258/22 | (DV) 258/22 | (DV) 258/22 | |
| Arrière : tambours (T)/diamètre (pouces) | (T)/9 | (T)/9 | (T)/9 | (T)/9 | (T)/9 | (T)/9 | (T)/9 | (T)/9 | (T)/9 | |
| ROUES ET PNEUMATIQUES | | | | | | | | | | |
| Jantes de référence | 6J15 | 6J15 | 6J16 | 6J15 | 6J15 | 6J16 | 6J15 | 6J15 | 6J16 | |
| Pneumatiques de référence avant/arrière | 185/65 R15 | 185/65 R15 | 205/55 R16 | 185/65 R15 | 185/65 R15 | 205/55 R16 | 185/65 R15 | 185/65 R15 | 205/55 R16 | |
| CONSUMMATIONS ET ÉMISSIONS (EN L/100 KM ET G/KM) SELON LE RÈGLEMENT EUROPÉEN 715/2007*566/2011J | | | | | | | | | | |
| Protocole d'homologation | WLTP | WLTP | WLTP | WLTP | WLTP | WLTP | WLTP | WLTP | WLTP | |
| Capacité du réservoir (l) | 50 | 50 | 50 | 50 (32 GPL) | 50 | 50 | 50 (14,4 Ad Blue®) | 50 (14,4 Ad Blue®) | 50 | |
| Emissions de CO ₂ (g/km) | 117 | 120 | 125 | 126 (Ess) 117 (GPL) | 123 | 130 | 96 | 96 | 103 | |
| Consommation en cycle extra-urbain (l/100km) | 4,7 | 4,5 | 4,9 | 4,6 (Ess) 6 (GPL) | 5 | 5,5 | 3,4 | 3,4 | 3,7 | |
| Consommation en cycle urbain (l/100km) | 5,9 | 6,6 | 6,5 | 7,1 (Ess) 9,2 (GPL) | 6,2 | 6,1 | 4,1 | 4,1 | 4,2 | |
| Consommation en cycle mixte (l/100km) | 5,2 | 5,3 | 5,5 | 5,5 (Ess) 7,2 (GPL) | 5,5 | 5,7 | 3,6 | 3,6 | 3,9 | |
| MASSES (KG) | | | | | | | | | | |
| Masse à vide en ordre de marche (sans option) (MVODM) sans conducteur | 980 | 1075 | 1116 | 1128 | 1079 | 1120 | 1182 | 1191 | 1230 | |
| Masse à vide en ordre de marche sur l'avant/l'arrière | NC* | NC* | NC* | NC* | NC* | NC* | NC* | NC* | NC* | |
| Masse totale roulante (MTR) | 2364 | 2396 | 2415 | 2431 | 2400 | 2416 | 2505 | 2514 | 2526 | |
| Masse maximum autorisée en charge (MMAC) | 1554 | 1586 | 1605 | 1621 | 1590 | 1606 | 1695 | 1704 | 1716 | |
| Charge utile (CU)** | 522 | 511 | 489 | 493 | 511 | 520 | 513 | 513 | 486 | |
| Masse maxi remorque freinée (dans la limite du MTR) | NC* | NC* | NC* | NC* | NC* | NC* | NC* | NC* | NC* | |
| Masse maxi remorque freinée / non freinée | 810/550 | 810/575 | 810/595 | 810/600 | 810/575 | 810/595 | 810/625 | 810/625 | 810/650 | |
| Volume de coffre configuration 5 places selon norme ISO 3832 (dm³) | 573 | 573 | 573 | 573 | 573 | 573 | 573 | 573 | 573 | |
| Volume de coffre configuration 2 places (banquette arrière rabattue) selon norme norme ISO 3832 (dm³) | 1518 | 1518 | 1518 | 1518 | 1518 | 1518 | 1518 | 1518 | 1518 | |

*Données provisoires, en cours d'homologation. **La CU indiquée est à niveau d'équipement mini.

Accessoires



1. PROTECTION DE COFFRE MODULABLE EASYFLEX : Indispensable pour protéger le coffre de votre véhicule et transporter des objets volumineux et salissants ! Elle se plie et se déplie en toute simplicité !

2. BAC DE COFFRE ET SEUIL DE COFFRE : Le bac de coffre protège efficacement la moquette d'origine et s'adapte parfaitement à la forme du coffre de votre véhicule. Habillez et protégez le pare-chocs arrière de votre véhicule avec ce seuil de coffre en plastique.

3. BAGUETTES LATÉRALES DE PROTECTION : Protégez les portes de votre Logan MCV des petits chocs de la vie quotidienne.

4. ACCOUDOIR : Améliorez votre confort lors du voyage tout en bénéficiant d'un espace de rangement supplémentaire. Il est également ajustable en hauteur pour une conduite encore plus confortable.

5. TAPIS DE SOL CAOUTCHOUC : Les tapis de sol en caoutchouc s'adaptent parfaitement à votre Logan MCV. Faciles à entretenir et très résistants, ils protègent efficacement votre habitacle !

6. FILET DE COFFRE : Le filet de coffre permet de bien arrimer les objets dans votre coffre.

7. BARRES DE TOIT TRANSVERSALES : Robustes et rapides à installer, ces barres de toit facilitent le transport d'objets divers.

8. ATTELAGE AVEC PORTE-VÉLOS : Pour vos loisirs, optez pour le très pratique porte-vélos sur attelage qui, grâce à sa fonction basculante, libère l'accès au coffre.

9. ALARME : Compatible avec le système électronique de votre Logan MCV, cette alarme détecte toute tentative d'intrusion ainsi que les mouvements dans l'habitacle de votre véhicule.

Teintes



BLANC GLACIER (369)⁽¹⁾



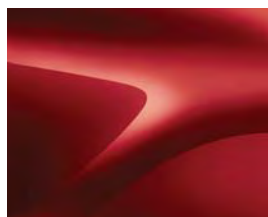
BLEU NAVY (D42)^{*(1)}



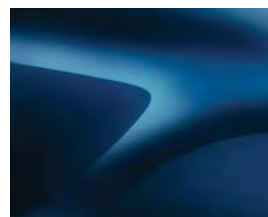
NOIR NACRÉ (676)⁽²⁾



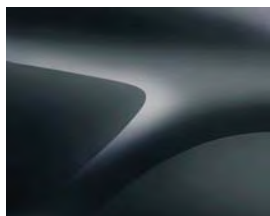
GRIS PLATINE (D69)⁽²⁾



ROUGE DE FEU (B76)⁽²⁾



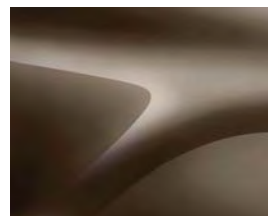
BLEU COSMOS (RPR)⁽²⁾



GRIS COMÈTE (KNA)⁽²⁾



BLEU AZURITE (RPL)^{***(2)}



BRUN VISON (CNM)⁽²⁾

Enjoliveurs et jantes



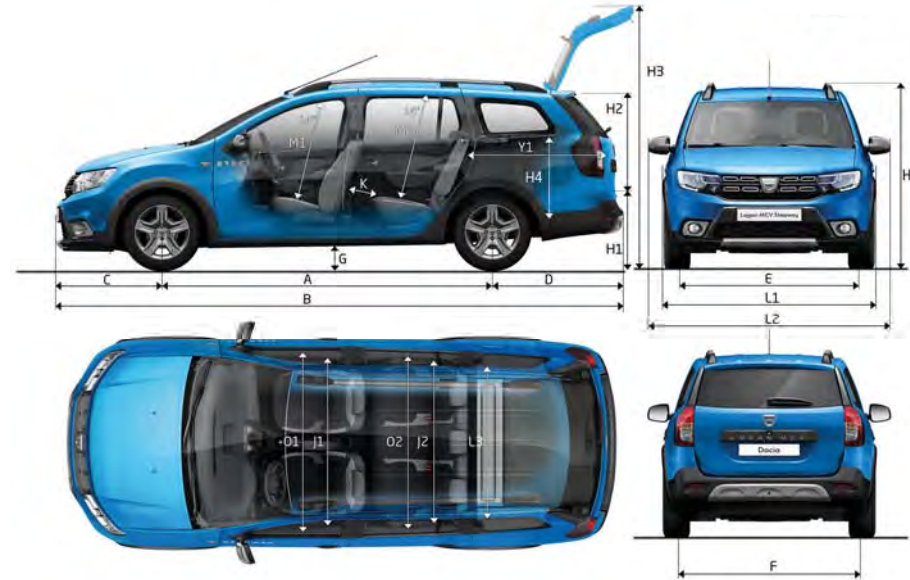
ENJOLIVEUR 15" GROOMY*



JANTE DESIGN 16" BAYADERE
DARK METAL**

(1) Teintes opaques.
(2) Teintes métallisées.
*Non disponible sur Stepway.
**Uniquement disponible sur Stepway.

Dimensions



LOGAN MCV VOLUME DE COFFRE (dm³) (NORME ISO 3832)

| | |
|---|------|
| Configuration 5 places | 573 |
| Configuration 2 places (avec banquette repliée) | 1518 |

PLAN COTÉ (mm)

| | | |
|-------|--|-----------|
| A | Empattement | 2635 |
| B | Longueur hors tout | 4501 |
| C | Porte-à-faux avant | 827 |
| D | Porte-à-faux arrière | 1039 |
| E | Voie avant | 1497 |
| F | Voie arrière | 1486 |
| G | Garde au sol en charge (5 passagers à bord) en mm | 128 |
| H | Hauteur à vide sans/avec barres de toit | 1521/1552 |
| H1 | Hauteur de seuil d'entrée de coffre | 590 |
| H2 | Hauteur d'ouverture arrière | 784 |
| H3 | Hauteur avec hayon/porte de coffre ouverte à vide | 1921 |
| H4 | Hauteur sous cache-bagages | 481 |
| J1 | Largeur aux bandeaux avant | 1387 |
| J2 | Largeur aux bandeaux arrière de la 2 ^e rangée | 1389 |
| K | Rayon aux genoux de la 2 ^e rangée | 177 |
| L1/L2 | Largeur hors tout sans/avec rétroviseurs | 1733/1994 |
| L3 | Largeur intérieure entre passage de roue | 997 |
| M1 | Hauteur sous pavillon à 14° de la 1 ^{re} rangée | 900 |
| M2 | Hauteur sous pavillon à 14° de la 2 ^e rangée | 886 |
| O1 | Largeur aux coudes avant | 1415 |
| O2 | Largeur aux coudes arrière de la 2 ^e rangée | 1434 |
| Y1 | Longueur de chargement derrière banquette de la 2 ^e rangée en place | 1054 |

LOGAN MCV STEPWAY VOLUME DE COFFRE (dm³) (NORME ISO 3832)

| | |
|---|------|
| Configuration 5 places | 573 |
| Configuration 2 places (avec banquette repliée) | 1518 |

PLAN COTÉ (mm)

| | | |
|-------|--|-----------|
| A | Empattement | 2635 |
| B | Longueur hors tout | 4528 |
| C | Porte-à-faux avant | 846 |
| D | Porte-à-faux arrière | 1047 |
| E | Voie avant | 1491 |
| F | Voie arrière | 1481 |
| G | Garde au sol en charge (5 passagers à bord) en mm | 174 |
| H | Hauteur à vide sans/avec barres de toit | 1559/1590 |
| H1 | Hauteur de seuil d'entrée de coffre | 622 |
| H2 | Hauteur d'ouverture arrière | 784 |
| H3 | Hauteur avec hayon/porte de coffre ouverte à vide | 1950 |
| H4 | Hauteur sous cache-bagages | 481 |
| J1 | Largeur aux bandeaux avant | 1387 |
| J2 | Largeur aux bandeaux arrière de la 2 ^e rangée | 1389 |
| K | Rayon aux genoux de la 2 ^e rangée | 177 |
| L1/L2 | Largeur hors tout sans/avec rétroviseurs | 1761/1994 |
| L3 | Largeur intérieure entre passage de roue | 997 |
| M1 | Hauteur sous pavillon à 14° de la 1 ^{re} rangée | 900 |
| M2 | Hauteur sous pavillon à 14° de la 2 ^e rangée | 886 |
| O1 | Largeur aux coudes avant | 1415 |
| O2 | Largeur aux coudes arrière de la 2 ^e rangée | 1434 |
| Y1 | Longueur de chargement derrière banquette de la 2 ^e rangée en place | 1054 |

Roulez, voyagez, profitez, c'est ça **l'esprit Dacia !**

Chez Dacia, nous offrons des véhicules attractifs, de qualité au meilleur prix. Des modèles au style affirmé, mais sans superflu, équipés des technologies les plus fiables et éprouvées, le tout à un prix imbattable. En à peine dix années, nous avons changé la donne et bousculé le marché automobile. Incroyable ? Pas vraiment. Notre secret ? La simplicité, la transparence et la générosité. Du choix du modèle en passant par le prix et jusqu'à l'entretien, tout est clair et évident avec Dacia. Conduire une Dacia, c'est avoir la certitude de faire

le bon choix. C'est faire le choix de la qualité, de la fiabilité et du design, mais aussi du confort et surtout d'un prix juste. C'est la possibilité de s'offrir un véhicule neuf qui corresponde à ses besoins, ses envies. Enfin, rouler en Dacia c'est ne plus mettre tout son argent dans son véhicule, car c'est aussi partir en vacances, offrir la guitare de ses rêves à sa fille ou bien économiser, tout simplement. Avec Dacia, allez où vous voulez et faites ce que vous voulez.

Dacia **Logan MCV**

Le maxi
break au
meilleur prix !

